

### Einleitung

Der Flugplatz Mollis konnte Ende 2021 das Umnutzungsverfahren zu einem rein zivilen Flugplatz abschliessen. In den nächsten Jahren müssen allerdings noch diverse Projekte und bauliche Massnahmen umgesetzt werden. Aktuell entspricht der Flugplatz noch nicht in allen Bereichen den zivilen Standards und ebenfalls verfügt der Flugplatz nur über eine sehr begrenzte Anzahl Abstellplätze für Gastflugzeuge.

Der **Fuss- und Radverkehr ist nicht mehr vorhanden**. Es kann direkt zum Parkbereich gerollt werden.

### PPR-Anfragen

Anfragen für Besuche müssen mittels Registrierung und Eintrag der Flüge auf [www.redflight.ch](http://www.redflight.ch) gestellt werden.

*1x Anflug, inkl. Anzahl Landungen, für Schulung auch Voltenbetrieb möglich*

*1x Abflug, AUCH VORGÄNGIG ERFASSEN*

- Für Wochentage mindestens 4h vorher
- Für Wochenend- und Feiertagen mindesten 8h vorher

### Zusätzliche Informationen

Parkieren kann man auf der Fläche mit Betonplatten, welche in der Verlängerung der Intersection C ist.

Flugzeuge möglichst nahe an die Grasfläche stellen (Südrand der Betonfläche), damit andere Flugzeuge genug Platz haben. Die Einfahrt bei der Tankstelle muss dabei frei zugänglich bleiben.



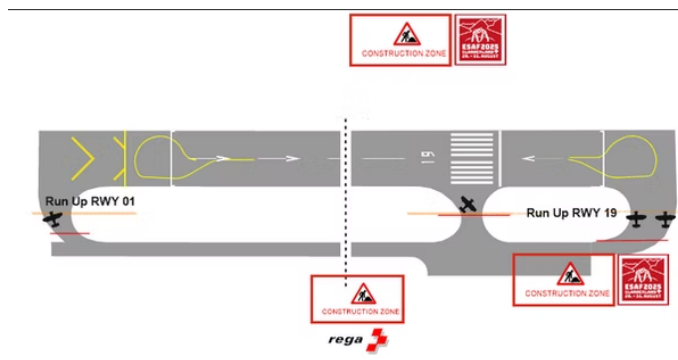
## Automatische Verrechnung Landetaxen

Die Flüge welche auf [www.redflight.ch](http://www.redflight.ch) erfasst wurden, werden automatisch im Folgemonat an den Piloten oder an den Halter des Fluggerätes verrechnet und per Email versandt.

Bei Volten braucht es 2 Einträge auf redFLIGHT: Einen für die Landung vom Flugplatz LS?? inkl. Eingabe für die Anzahl Volten sowie einen zweiten Eintrag für den Abflug nach Flugplatz LS??.

## Für den Start unbedingt die ganze Piste vom markierten Pistenanfang benutzen!

Der Run-up RWY 01 ist ganz am südlichen Ende bei der Intersection, wo man die Piste wieder verlassen kann. Der Run-up RWY 19 ist am nördlichen Ende bei der gesperrten Intersection gegenüber vom nördlichsten Bogenhangar.



## FAQ

- *Kann ich in Mollis ein Landetraining absolvieren?*  
Abhängig vom zur Verfügung stehenden Restkontingent an Flugbewegungen für Gastflugzeuge, können Landetrainings bewilligt werden (Max. 5 Landungen pro Flugzeug, mehr Landungen nur auf Anfrage und mit Begründung).
- *Kann ich das Flugzeug über Nacht stehenlassen?*  
Über Nacht dürfen keine Flugzeuge draussen stehen. Die einzige Möglichkeit für einen Hangar Platz, besteht aktuell bei der Firma Linth Air Service. Die Kosten sind abhängig vom Flugzeugtyp.
- *Kann ich von Mollis grenzüberschreitende Flüge machen?*  
Ja, homebased Piloten mit Self Approval dürfen ihre Flüge selbst verzollen. Alle anderen melden sich vorher mittels normalem PPR-Prozess auf [www.redflight.ch](http://www.redflight.ch) an.
- *Kann ich in Mollis Treibstoff beziehen?*  
Der Flugplatz verfügt über keine eigenen Betankungsanlagen. AVGAS muss bei der Fluggruppe Mollis frühzeitig angefragt werden (normalerweise kein Personal auf Platz). JET A1 muss bei der Firma Linth Air Service angefragt werden.

## GROUND SAFETY

Mit dem Erhalt der PPR-Bewilligung, bestätigt der/die Pilot/in Verhaltens und Parkordnung bewusst zu sein. Er/Sie übernimmt die Verantwortung für einen reibungslosen Betrieb und sorgt für maximale Sicherheit.

Wir wünschen Ihnen einen guten Flug

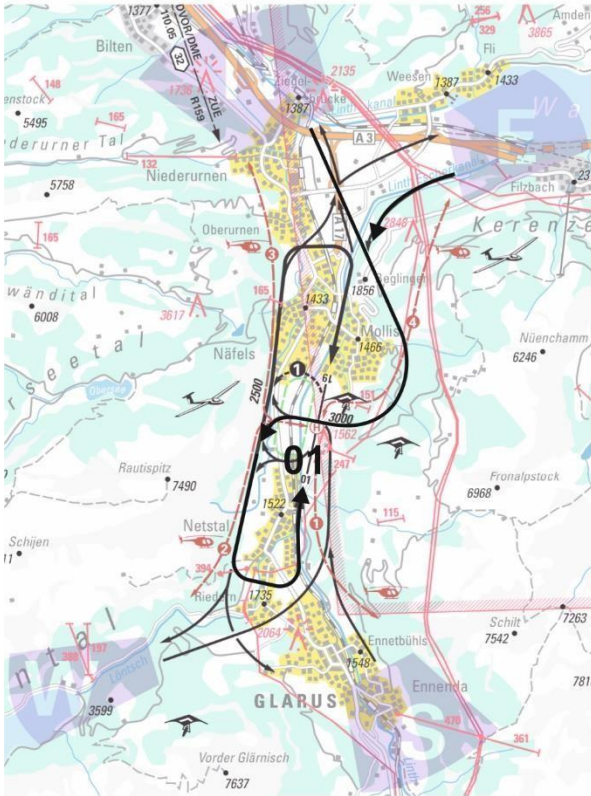
Der Flugplatzleiter

Christian Peter

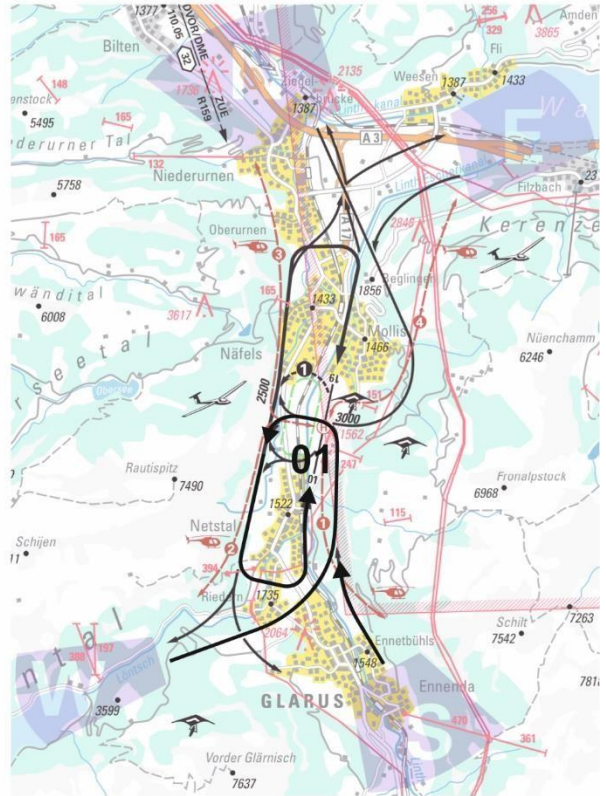
**BITTE DIE FOLGENDEN SEITEN «ADDITIONAL INFORMATION VISUAL APPROACH CHART» BEACHTEN.** Zusätzliche Erklärungen wie man in LSZM An- und Abfliegt.

# ARRIVAL

## RWY 01 FROM N & E

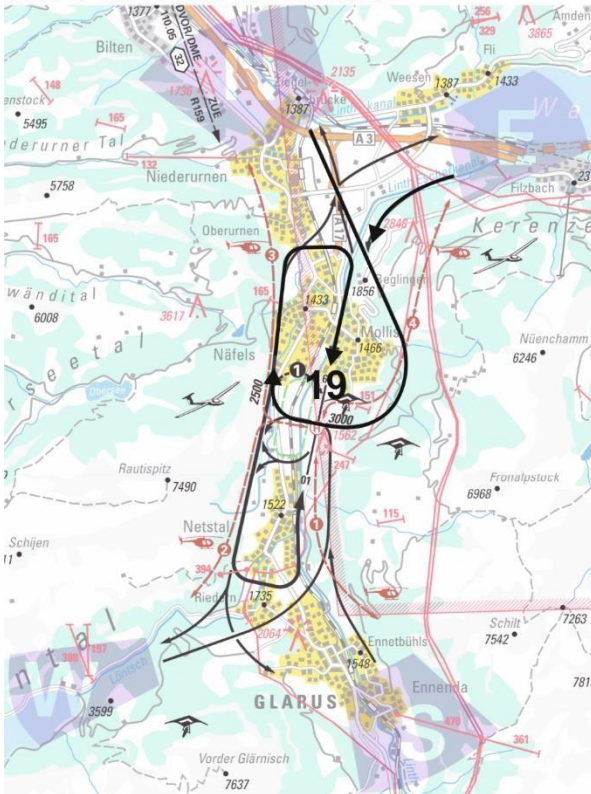


## RWY 01 FROM W & S

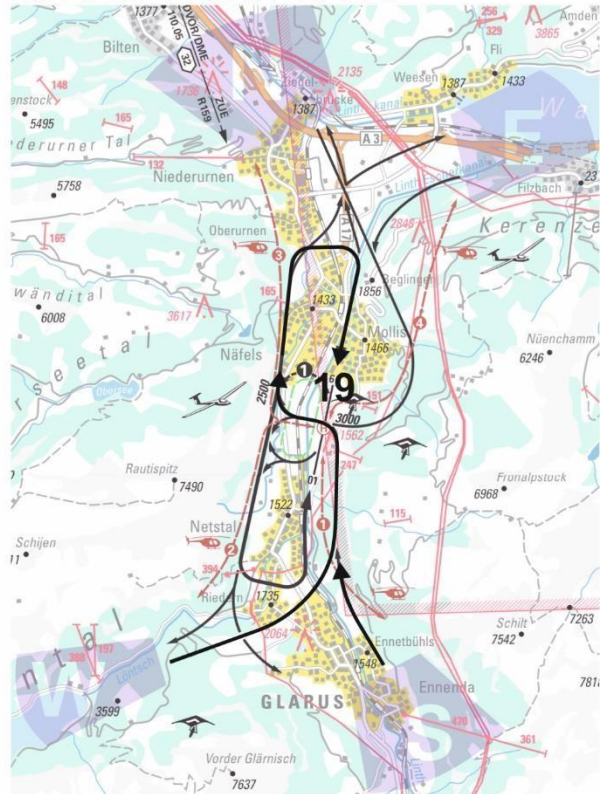


**NOTE: FINAL TRACK RWY 01 IS SLIGHTLY OFFSET DUE TO NOISE ABATEMENT**

## RWY 19 FROM N & E



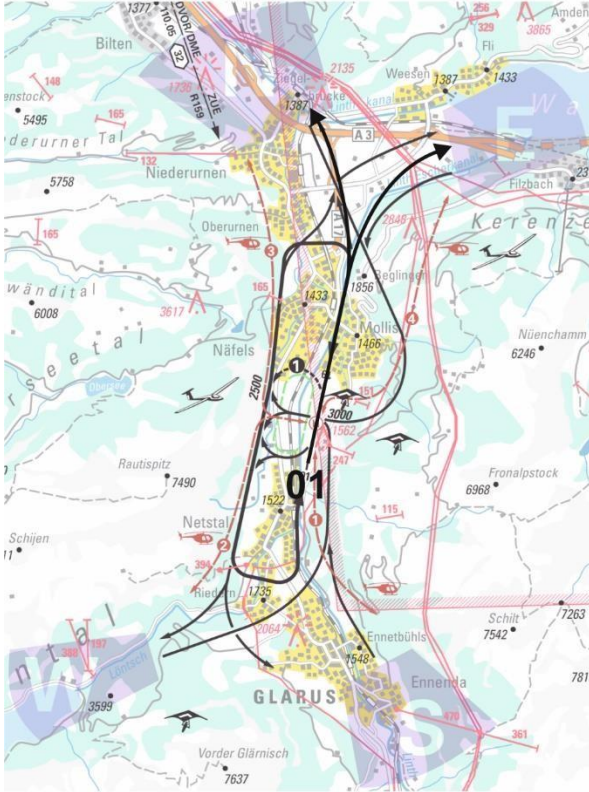
## RWY 19 FROM W & S



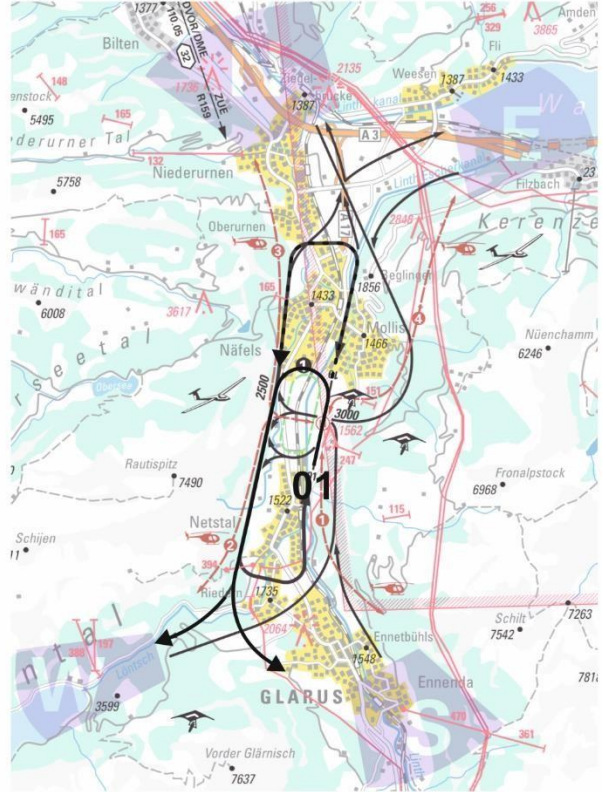


# DEPARTURE

## RWY 01 TO N & E

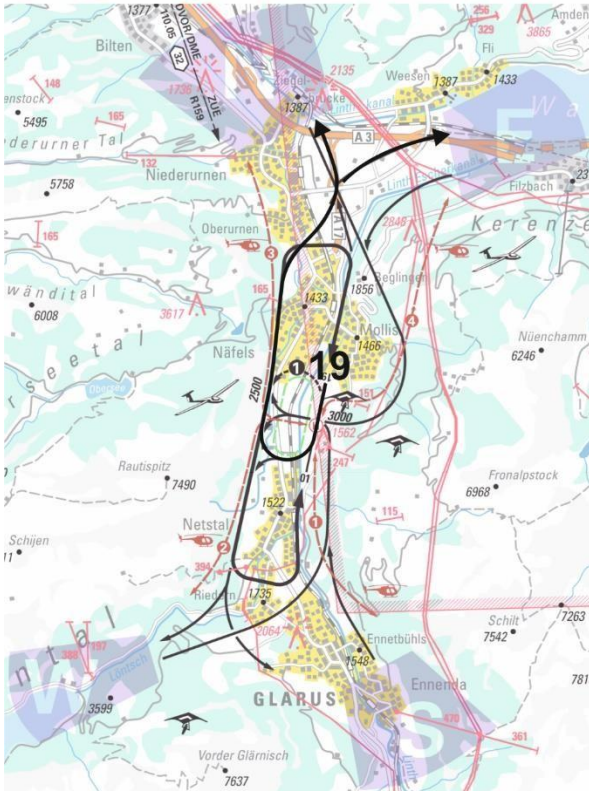


## RWY 01 TO W & S

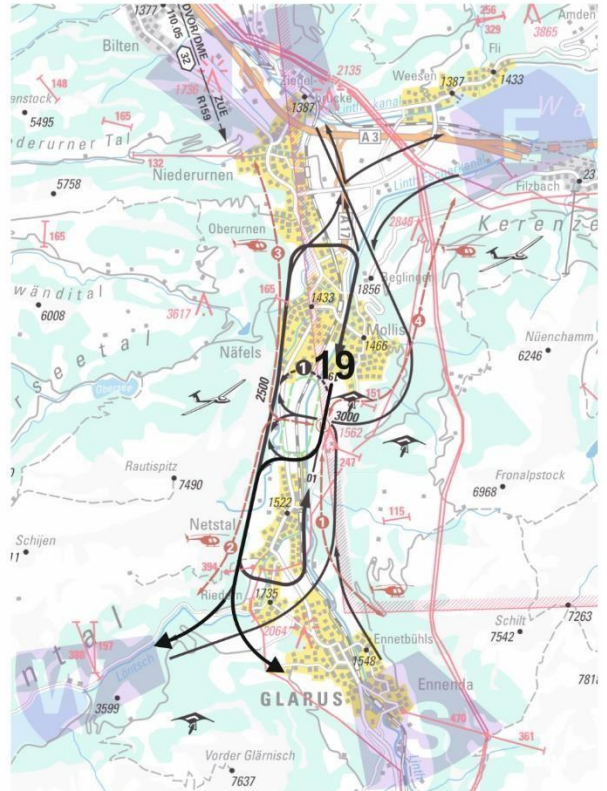


**NOTE:** WITH FULL LENGTH T/O, EARLY TURN NORMALLY POSSIBLE. IF TOO LOW, FLY LONG CIRCUIT TO CLIMB OUT

## RWY 19 TO N & E



## RWY 19 TO W & S

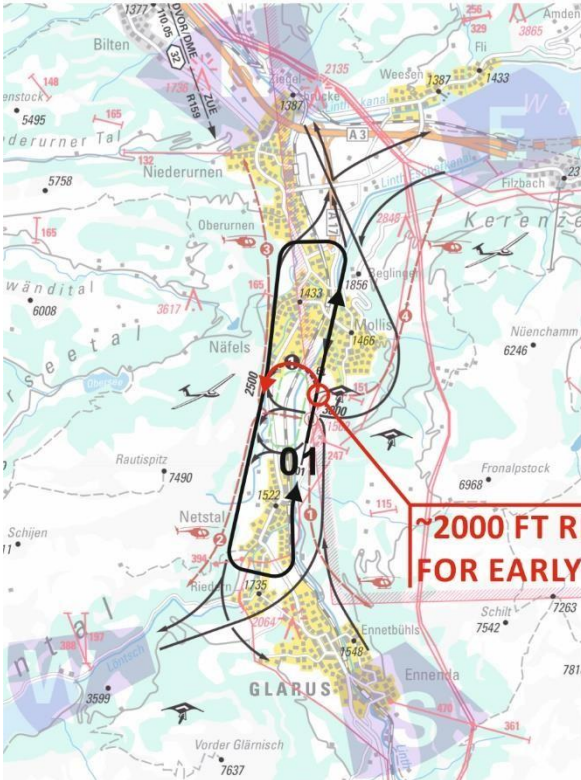


**NOTE:** DEPARTURE RWY 19 TO THE SOUTH IS WITH «S» TURN, EXCEPT FOR FASTER AIRCRAFT OR PERFORMANCE REASONS. (CAUTION, STRAIGHT OUT NO OPTIONS FOR FORCED LANDINGS)

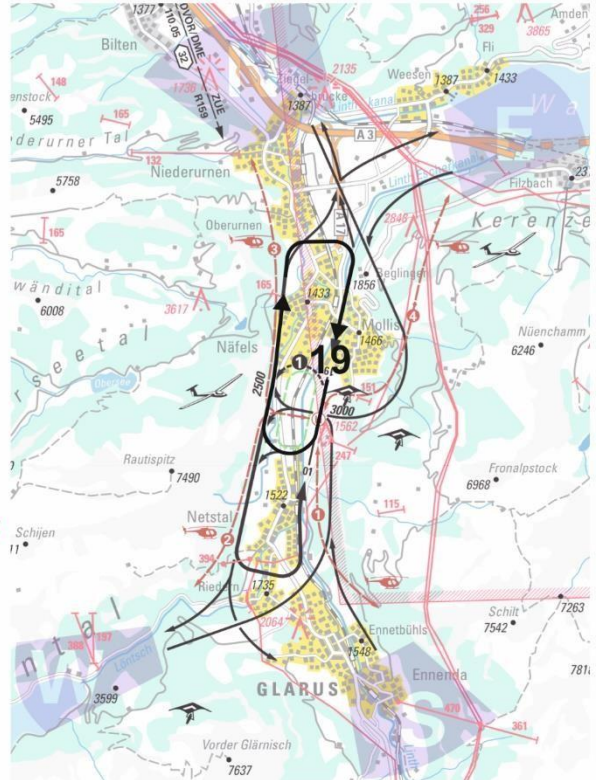


# CIRCUIT AND SPECIALS

## CIRCUIT RWY 01



## CIRCUIT RWY 19



IF UNABLE 2000 FT, FLY LONG CIRCUIT

MIN ~4000 FT  
 REQUIRED TO PASS  
 THE AREA WITH  
 ENOUGH TERRAIN  
 CLEARANCE

**CAUTION!**  
 CROSSING AND  
 PARALLEL ROUTES  
 AIRCRAFT AND  
 HELICOPTER

OVERHEAD  
 THE FIELD  
 MIN 3000 FT  
 DUE TO GLIDER  
 AREA BELOW

